



Zu Gast im Kloster Drübeck

TAGUNGSPAUSCHALEN

Leider bieten wir 2022 keine Tagungspauschalen an.

SONSTIGES NACH VEREINBARUNG

Telefon: 039452/94307

Mail: infopunkt@kloster-druebeck.de

- Klosterführung
- Kostümführung
- Laternenführung

ÜBERNACHTUNG

- im Einzelzimmer 59,50 € (ab 2 Nächte 54,00 €)
- im Zweibettzimmer 48,50 € (ab 2 Nächte 45,00 €)

VERPFLÉGUNG

- Frühstücksbuffet 11,50 €
- Mittagsbuffet 17,00 €
- Abendbuffet 14,00 €



Historisches Ambiente



Stilvolle Moderne

KONTAKT

Tagungs- und Begegnungsstätte
Evangelisches Zentrum Kloster Drübeck

Klostergarten 6

38871 Ilseburg OT Drübeck

Tel.: 039452/94-300

Fax: 039452/94-345

ez@kloster-druebeck.de

www.kloster-druebeck.de



VERANSTALTUNGEN / TAGUNGEN 2022



EMOTIONEN & GEMEINSAME MOMENTE
DIE VERBINDEN UND MOTIVIEREN

Individuelle Konzepte für Ihre Teamreise, Teambuildings,
Tagungsprogramme und hochwertige Incentives!



www.teamerlebnisse-harz.de





Ensemble

LAGE

Am nördlichen Harzrand zwischen Wernigerode und Ilsenburg gelegen, abseits vom üblichen Touristenstrom. Als anerkannter Kurort ein idealer Platz zum Erholen, Entspannen und Tagen.

ZIMMERKAPAZITÄTEN

78 Zimmer (Einzel- und Zweibettzimmer mit Dusche/WC), modern, teilweise auch im historischen Ambiente, Telefon, TV und Internet sind in vielen Zimmern möglich.

GASTRONOMIE

Moderne, gesunde, vollwertige Küche mit Produkten der Saison und Region. Gärtnerhaus (Café) mit 80 Plätzen, Terrasse an der Streuobstwiese mit 60 Plätzen und Weinstube am Abend.

TAGUNGEN UND VERANSTALTUNGEN

- 12 Veranstaltungsräume für 10 bis 160 Personen
- hauptsächlich Tageslicht
- moderne Tagungstechnik
- WLAN im gesamten Tagungsbereich
- Beschallungsequipment in den Sälen und einigen Räumen
- viele Rückzugsmöglichkeiten in den verschiedenen Häusern
- ruhige Gartenanlage



Galeriebereich



Adelbrinsaal in der Domänenscheune

DAS TAGUNGSZENTRUM

ÜBERSICHT

	Größe	Stuhlreihen	Parlament	U-Form	Block
Domänenscheune	Pers.	Pers.	Pers.	Pers.	Pers.
Adelbrinsaal	165 m ²	160	80	34	40
Graf Christian Ernst	98 m ²	40	40	26	36
Philipp Jacob Spener	54 m ²	-	20	20	20
Jenny A. Dieckmann	55 m ²	-	20	20	20
Catharina von Stolberg	36 m ²	15	12	10	12
Eva Heßler Haus					
Marie Veit Saal	123 m ²	100	56	36	40
Raimund Hoenen	32 m ²	20	15	10	15
Henning Luther	67 m ²	42	20	20	30
Äbtissinnenhaus					
Werner Krusche	51 m ²	42	25	25	24
Klaus-Peter Hertzsch	40 m ²	20	-	-	14
Dr. Gerhard Begrich	64 m ²	30	26	18	20
Haus der Stille					
Mechthild von Magdeburg	50 m ²	25	18	18	18

PREISE

	ganztags	halbtags
Adelbrinsaal	200 €	100 €
Graf Christian Ernst	70 €	35 €
Philipp Jacob Spener	70 €	35 €
Jenny A. Dieckmann	70 €	35 €
Catharina von Stolberg	50 €	25 €
Marie Veit Saal	150 €	75 €
Raimund Hoenen	50 €	25 €
Henning Luther	70 €	35 €
Werner Krusche	70 €	35 €
Klaus-Peter Hertzsch	50 €	25 €
Dr. Gerhard Begrich	70 €	35 €
Mechthild von Magdeburg	70 €	35 €



Tagen

TAGUNGSTECHNIK

	pro Stück / Aufenthalt
1 Pinnwand + 1 Flipchart + 4 Stifte	gratis
Pinnwand	10,00 €
Flipchart	10,00 €
Medienkoffer	15,00 €
Beamer	30,00 €
Laptop	50,00 €
Mikrofonanlage	60,00 €
Lautsprecherboxen	25,00 €
Videokamera	20,00 €
E-Piano, Flügel, Klavier	25,00 €
Stehtisch	5,00 €
Wolldecke	4,00 €
Yogamatte	2,00 €

TAGUNGSVERPFLEGUNG

	pro Person
Kaffeepause	2,50 €
Obstplatte	3,50 €
halbes, belegtes Brötchen	2,00 €
Canapé	2,00 €
Klostertopf mit Baguette	8,50 €
Tagessuppe mit Brot	5,50 €
Müsliriegel	1,50 €
Gebäcksteller	2,50 €
Kaffeepause mit 3erlei Kuchen	7,00 €
Kaffeepause mit Gebäck	5,00 €
Kaffeepause mit Kuchen	6,50 €
Lunchpaket	8,50 €

GETRÄNKEPAUSCHALEN

Kaltgetränke	
• ganztags	7,50 €
• halbtags	5,00 €
Kaffee satt	8,00 €



des Westwerks



Blick auf den brennenden Dornbusch



Komfortable Gemütlichkeit



Adelbrinsaal in der Domänenscheune

KLOSTER

Evangelische Zentrum Kloster Drübeck birgt
für viele Jahrhunderte klösterliches Leben.
Im 10. Jh. beherbergte die Klosteranlage
die Benediktiner. Die Benediktiner-Regel bestimmte
den Ablauf der Ordensfrauen: Frühmesse bei
Morgensonne, dann zur Arbeit in Küche, Garten, Wald,
Wald... In den Turbulenzen der Reformationszeit
wurden die Nonnen vertrieben.
1599 hinterließ Spuren der Verwüstung.

Im 17. Jh. wurde das Kloster durch kurfürstliches
Landgrafen zu Stolberg-Wernigerode übereignet.
Die umfangreichen Sanierungsarbeiten errichtete
ein Damenstift.

Evangelische Amt der Kirchenprovinz Sachsen
auf Bitte der letzten Äbtissin Magdalena 1946
in Drübeck und führte es als Erholungsheim

arbeitet das Evangelische Zentrum mit dem
Evangelischen Jugendhaus, dem Pädagogisch-Theologischen Institut,
dem Zentrum der Stille, dem Medienzentrum sowie der
Evangelischen Begegnungsstätte im Kloster Drübeck
als Tagungszentrum der Evangelischen Kirche
in Deutschland genutzt.

KLOSTERKIRCHE ST. VITUS

Die romanische Klosterkirche St. Vitus war und ist
Mittelpunkt der Klosteranlage. Ihr monumentaler
Westbau ist weit über die Dächer des Dorfes Drübeck
sichtbar und ein wichtiger Ort auf der „Straße der
Romanik“.

Der Kernbau der Kirche aus dem späten 10. und frühen
11. Jh. nimmt neben der Gernröder Stiftskirche einen
angesehenen Platz in der Geschichte des frühen
sakralen Kirchenbaus ottonischer Zeit in der Harzregion
ein. Die beiden Türme wurden im 12. Jh. errichtet.
Nach der Zerstörung durch den Brand 1599 wurde
die Kirche zur Barockzeit umgebaut.

Den Originalbau aus dem 10. Jh. versuchte man 1950
wieder herzustellen, wobei die Krypta zur Hälfte
freigelegt wurde. In dieser wird das Grabmonument
der ersten Äbtissin Adelbrin aufbewahrt, welche als
Klostergründerin und Heilige gilt.

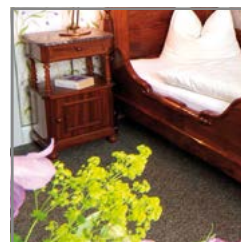
Auch heute noch finden besinnliche Andachten und
in unregelmäßigen Abständen Gottesdienste statt.

BEHERBERGEN

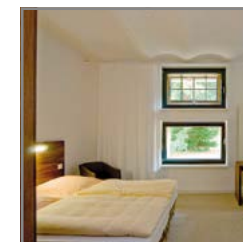
*„Zur Ruhe kommen,
sich geboren fühlen,
Gast sein einmal...“
(Rilke)*

Dafür bieten wir Ihnen in historischem Ambiente oder
in modernen, neu errichteten Häusern Einzel- und
Zweibettzimmer mit Dusche und WC, zumeist mit
Telefon und auf Wunsch gern mit Fernseher.

Einige Zimmer und große Teile der Anlage sind be-
hindertengerecht und barrierefrei.



Historisches Ambiente



Stilvolle Moderne

TAGEN & FEIERN

Unsere 11 Tagungsräume mit jeweils in-
differente Ausstattungsvarianten bieten den Rahmen für
effiziente, effektive Arbeit oder freudvolle Feier-
lichkeiten und Feste mit bis zu 160 Personen.

Unser engagiertes und erfahrenes Team sorgt
zu jedem Anlass die besten Voraussetzungen für
eine rundum angenehme Atmosphäre.



Galeriebereich



Tagungspauschalen



Technische Ausstattung



der Äbtissin

GARTENRÄUME

In vergangenen Jahren sind die herrlichen Gärten des Klosters Drübeck neu entstanden.

Entdecken Sie den farbenfroh blühenden Küchengarten, entdecken Sie die heimlichen Gärten der Äbtissin, „Kanonissengärten“ genannt, oder den Rosengarten... und zuguterletzt unser Kleinod: den Klostergarten.

Besondere Ort in seiner engen Beziehung zu Kloster und Tradition, dieser Ort lädt zur Kontemplation, Meditation und zum Nachdenken ein. „... in die Gärten einlädt...“ heißt es im Antrag zur Erhaltung der historischen Gartenanlagen im Kloster Drübeck.

Genau diesen formulierten Anspruch erfüllen unsere Gärten heute – zu jeder Jahreszeit. Deshalb gehört die Anlage zum Netzwerk „Gartenträume – historische Parks in Sachsen-Anhalt e.V.“.



der Äbtissin



Lavendel an der Domänenscheune



Kostümführung mit der Gräfin

FÜHRUNGEN

Damals wie heute treten täglich interessierte Gäste durch das Klostertor um mehr über die ereignisreiche Geschichte des Klosters zu erfahren. Tauchen auch Sie ein in die über 1000 Jahre alte Geschichte und nehmen Sie an einer spannenden Führung durch unsere Anlage, Gebäude, Klostergärten sowie die Kirche St. Vitus teil. (ca. 1,5 Stunden / 3,50 € pro Person)

April bis Oktober

Dienstag – Samstag: 14:00 Uhr
Sonn- und Feiertage: 11:00 / 14:00 Uhr
sowie nach individueller Vereinbarung

November bis März

nur nach individueller Vereinbarung

Besonders authentisch erleben Sie unsere Klosterführungen mit unserer Gästeführerin im originalgetreuen Gewand aus dem 18. Jh. der Äbtissin Christiane Eleonore Gräfin zu Stolberg-Wernigerode. Aber auch bei Nacht lassen sich geheime Ecken der Klosteranlage entdecken. Streifen Sie mit Ihrer eigenen Laterne durch die verborgenen Winkel im Kloster Drübeck und lauschen Sie dabei den spannenden Erzählungen (ca. 1,5 Stunden / Grundpreis 45,00 € für 10 Personen, jede weitere angemeldete Person 4,50 €).

Kostüm- oder Laternenführungen bitte nach vorheriger Vereinbarung.



Köstlichkeiten genießen

KÜCHE & GÄRTNERHAUS

Klosterköche kochen anders: kreativ, gesund und einfach köstlich. Täglich werden schmackhafte Menüs in der lichtdurchfluteten Speisesaal angeboten – natürlich auch für Vegetarier.

Im Gärtnerhaus am Nussgang finden Sie das gemütliche Kloster-Café mit kleinem Klosterladen. Probieren Sie den selbst gebackenen Kuchen, dazu eine gute Tasse Tee, Kaffee oder frischen Wein, oder stöbern Sie zwischen Büchern, regionalen Produkten, Schmuck und allerlei Kunsthandwerk. Zum Tagesausklang in gemütlicher Runde oder ganz für sich erwartet Sie das Gärtnerhaus als abendliche Weinstube.



Urige Atmosphäre im Gärtnerhaus

KLOSTERCAFÉ IM GÄRTNERHAUS

März bis November

Dienstag bis Sonntag: 11:00 bis 17:30 Uhr

Dezember bis Februar

Dienstag bis Sonntag: 12:00 bis 17:30 Uhr

WEINSTUBE IM GÄRTNERHAUS

Montag bis Samstag: ab 19:30 Uhr



Auf Erkundungstour durch den Harz

UMGEBUNG

Unser Kloster liegt zentral und gut erreichbar im Harzvorland, in unmittelbarer Nachbarschaft zum Nationalpark Harz.

Wir sind ein idealer Ausgangspunkt für Erkundungen bedeutender kulturhistorischer Stätten, für Tagesausflüge in die mittelalterlichen Fachwerkstädte Wernigerode und Quedlinburg oder für Erkundungen in der UNESCO-Weltkulturerbe Oberharzer Wasserregal.

Für Wanderer, die Erholung für Körper, Geist und Seele suchen, empfiehlt sich der Harzer Klosterweg, der unser Kloster mit den Klöstern von Goslar bis Quedlinburg verbindet. Eine Pilgertour, die durch kulturhistorische Besonderheiten in abwechslungsreicher, malerischer Harzlandschaft besticht.

Und für passionierte Radfahrer: Der Europa-Radweg R1 führt direkt bei uns vorbei. Also willkommen zum Rast und Verschnaufpause!

